

CLP12X / CLP14X

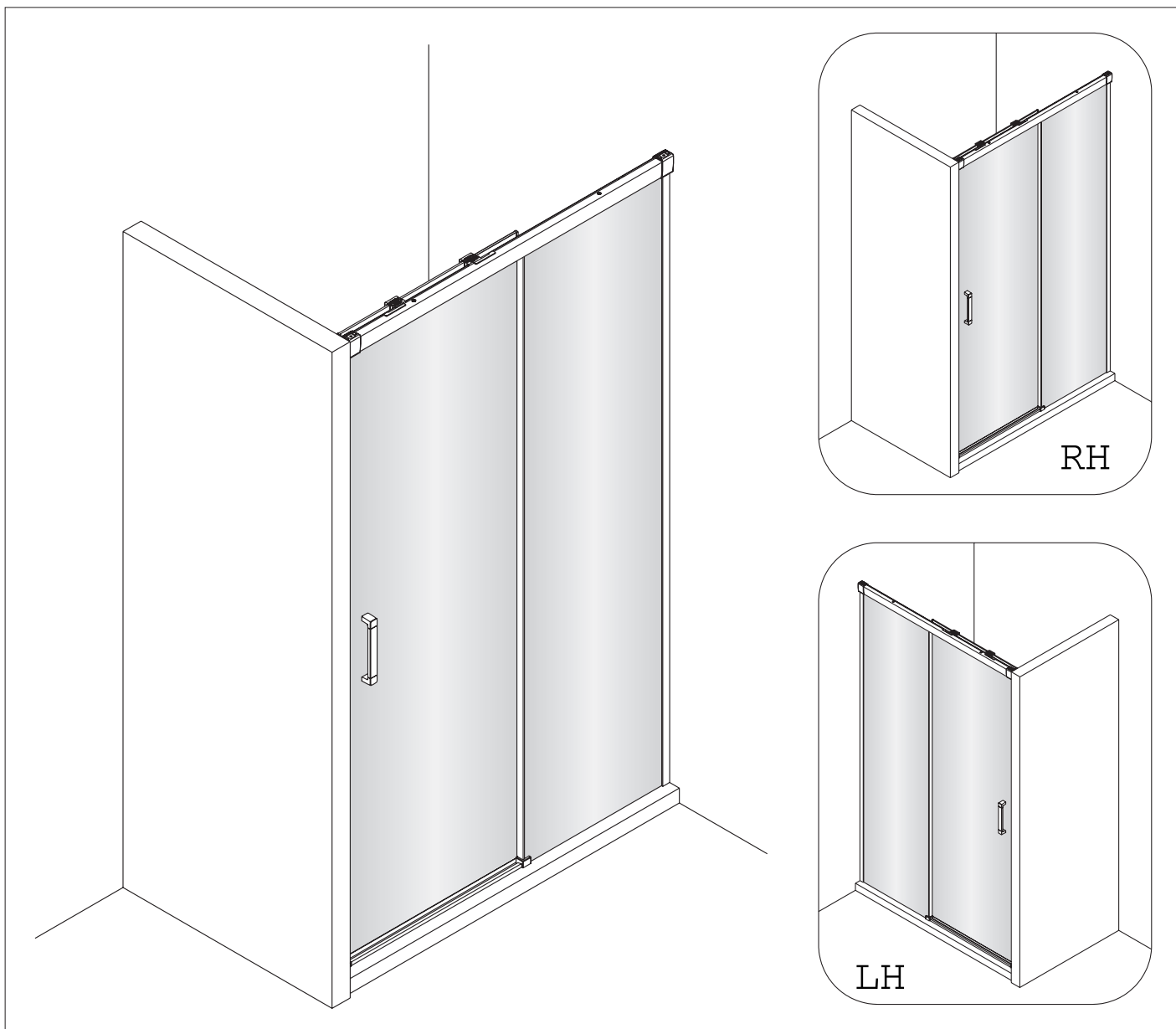
PL Instrukcja montażu i konserwacji
EN Installation and maintenance
DE Montage- und Wartungsanleitung
RU Инструкция по установке и уходу



OMNIRES

Enjoy home, every day.

W zestawie / Included / Im Lieferumfang / В комплекте



PL Czyszczenie i konserwacja

1. Do czyszczenia produktów nie należy stosować środków żrących lub ściągających.
2. Powierzchnię produktów przecierać miękką ściereczką nasączoną w roztworze łagodnego środka czyszczącego.



EN Cleaning and maintenance

1. The products should not be cleaned with any acidic or abrasive cleansers.
2. The products' surfaces should be cleaned with a soft cloth and a solution of a gentle cleanser.



DE Reinigung und Wartung

1. Zur Reinigung des Produkte dürfen keine aggressiven oder kratzenden Mittel verwendet werden.
2. Die Oberfläche des Produkte soll mittels eines mit mildem Reinigungsmittel getränkten Lappens abgewischt werden.

RU Очистка и уход

1. Для очистки продуктов избегать разъедающих и истирающих веществ.
2. Поверхность продуктов протирать мягкой тряпкой, намоченной в растворе деликатного моющего средства.

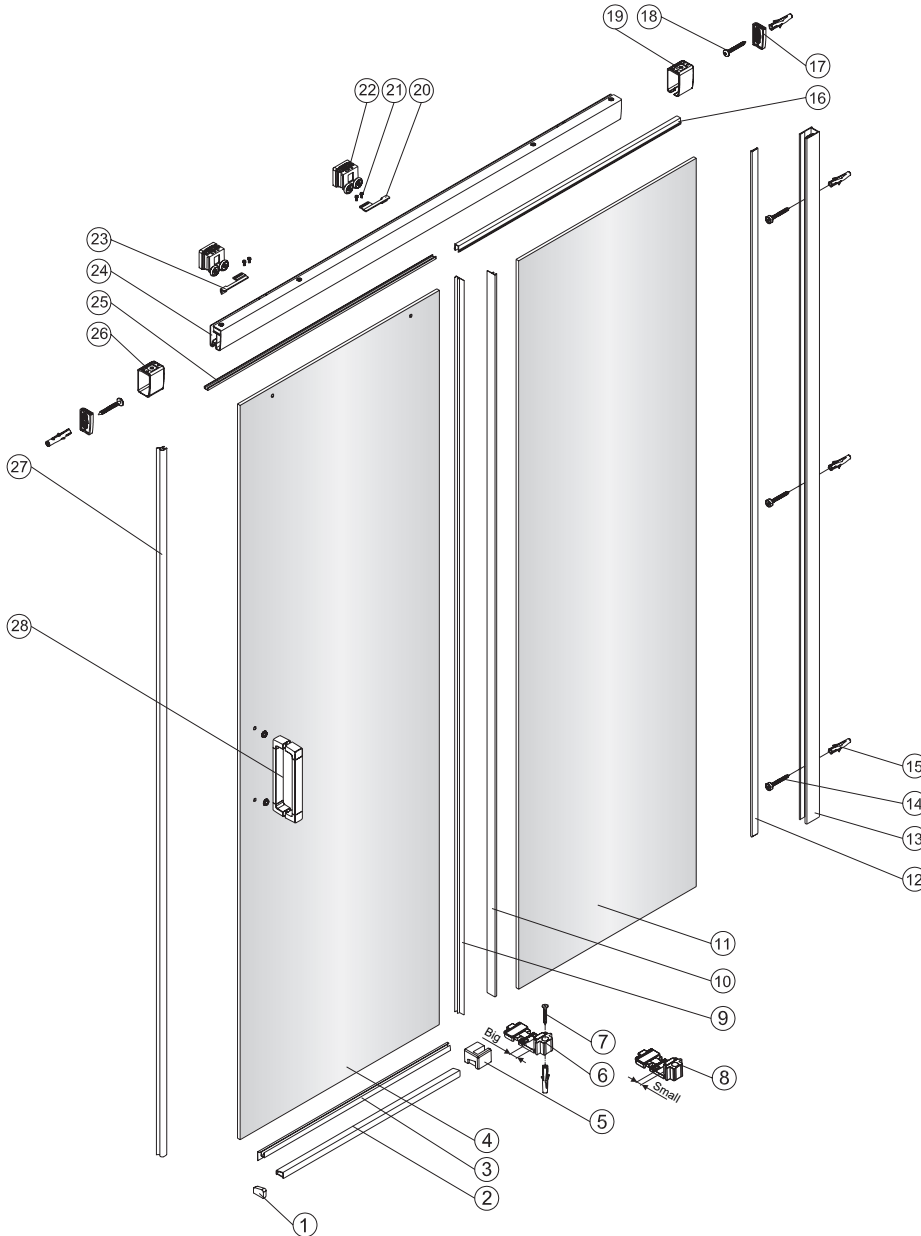
CLP12X / CLP14X

PL Instrukcja montażu i konserwacji
 EN Installation and maintenance
 DE Montage- und Wartungsanleitung
 RU Инструкция по установке и уходу

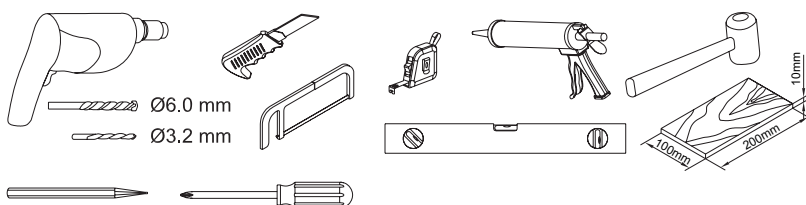


OMNIRES

Enjoy home, every day.



12	x1	24	x1
11	x1	23	x1
10	L=1923mm x1	22	x2
9	L=1986mm x1	21	M 4x5 x4
8	Small x1	20	x1
7	ST 4x30 x1	19	x1
6	Big x1	18	ST 4x40 x2
5	x1	17	x2
4	x1	16	x1
3	x1	15	x6
2	x1	14	ST 4x40 x3
1	x1	13	x1
		35	x1
		34	x1
		33	x1
		32	x1
		31	x1
		30	x1
		29	x1
		28	x1
		27	x1
		26	x1
		25	x1
		15	x1
		14	x1
		13	x1
		12	x1
		11	x1
		10	x1
		9	x1
		8	x1
		7	x1
		6	x1
		5	x1
		4	x1
		3	x1
		2	x1
		1	x1
		3	x1
		4	x1
		5	x1
		6	x1
		7	x1
		8	x1
		9	x1
		10	x1
		11	x1
		12	x1
		13	x1
		14	x1
		15	x1
		16	x1
		17	x1
		18	x1
		19	x1
		20	x1
		21	x1
		22	x1
		23	x1
		24	x1
		25	x1
		26	x1
		27	x1
		28	x1
		29	x1
		30	x1
		31	x1
		32	x1
		33	x1
		34	x1
		35	x1



CLP12X / CLP14X

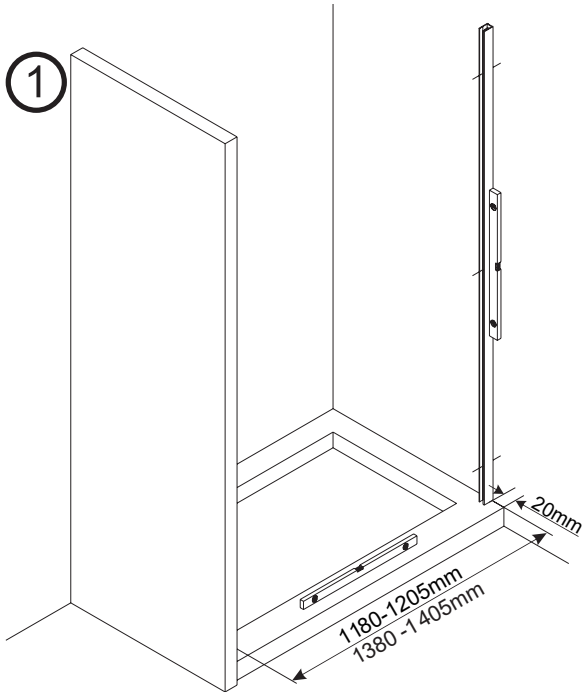
PL Instrukcja montażu i konserwacji
 EN Installation and maintenance
 DE Montage- und Wartungsanleitung
 RU Инструкция по установке и уходу



OMNIRE

Enjoy home, every day.

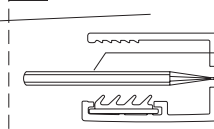
1



Strona wewnętrzna kabiny /
 / Inside the shower enclosure /
 / In der Kabine /
 / Внутри кабины

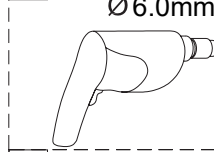
Strona zewnętrzna kabiny /
 / Outside the shower enclosure /
 / Außerhalb der Kabine /
 / С внешней стороны кабины

1a



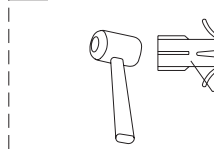
Ołówek /
 / Pencil /
 / Bleistift /
 / Карандаш

1b



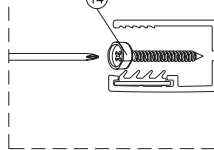
Ø6.0mm

1c

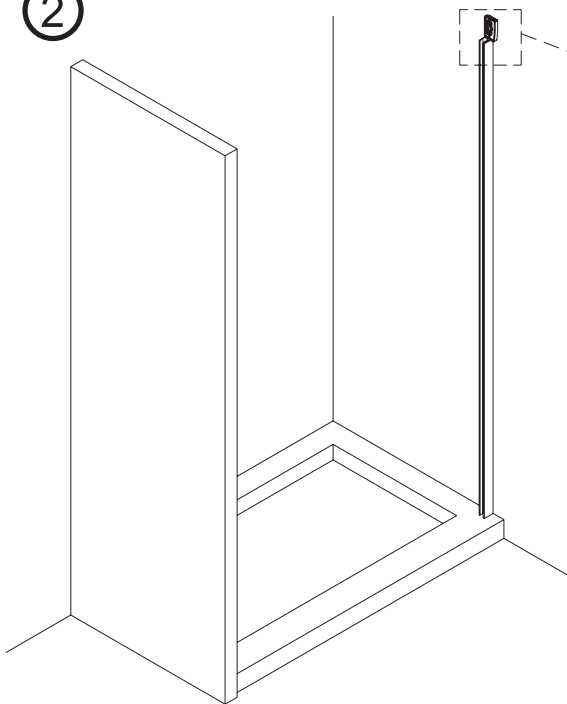


Kolek rozporowy /
 / Expansion shield /
 / Dübel /
 / Колышек распорный

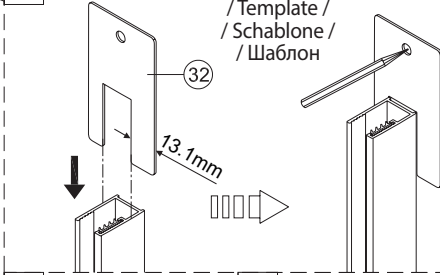
1d



2



2a

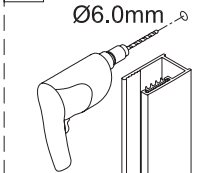


Szablon /
 / Template /
 / Schablone /
 / Шаблон

32

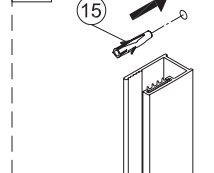
13.1mm

2b



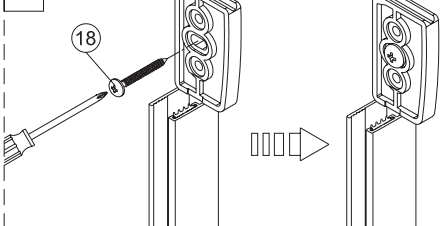
Ø6.0mm

2c



15

2d



18

CLP12X / CLP14X

PL Instrukcja montażu i konserwacji
EN Installation and maintenance
DE Montage- und Wartungsanleitung
RU Инструкция по установке и уходу



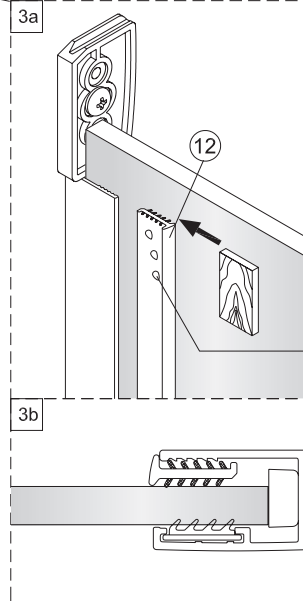
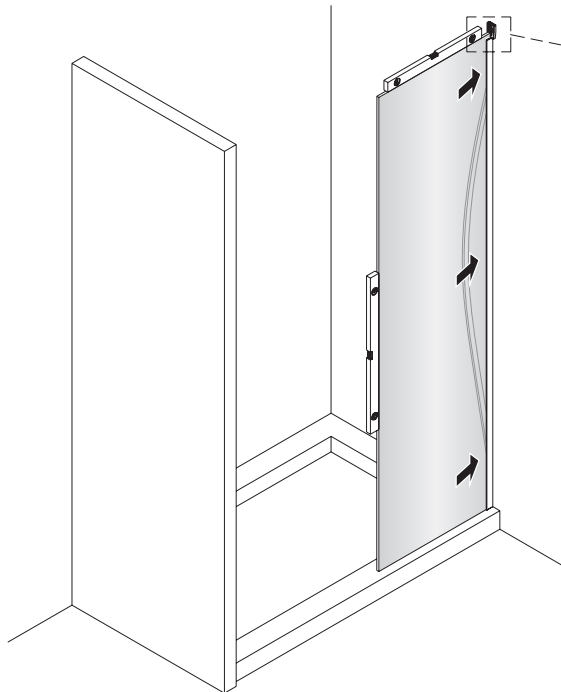
OMNIRE

Enjoy home, every day.

3

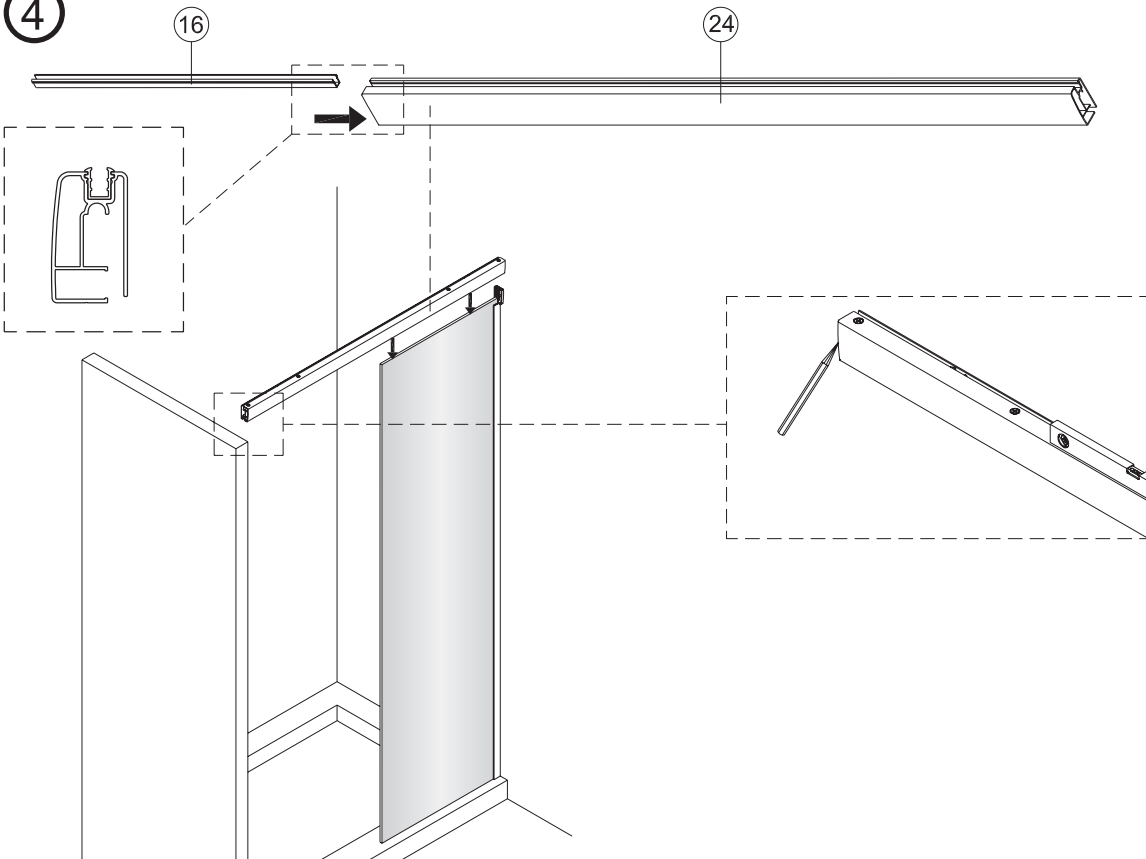


Powierzchnia oznaczona nalepką powinna zostać zamontowana do wewnątrz. /
/ Surface marked with the label should be mounted inside the enclosure. /
/ Die mit Aufkleber markierte Fläche nach innen montieren. /
/ Поверхность, обозначенную наклейкой устанавливать внутрь.



Należy dokładnie wytrzeć wodę! /
/ Water should be wiped thoroughly! /
/ Wasser rückstandlos abwischen! /
/ Нужно тщательно вытереть воду!

4



CLP12X / CLP14X

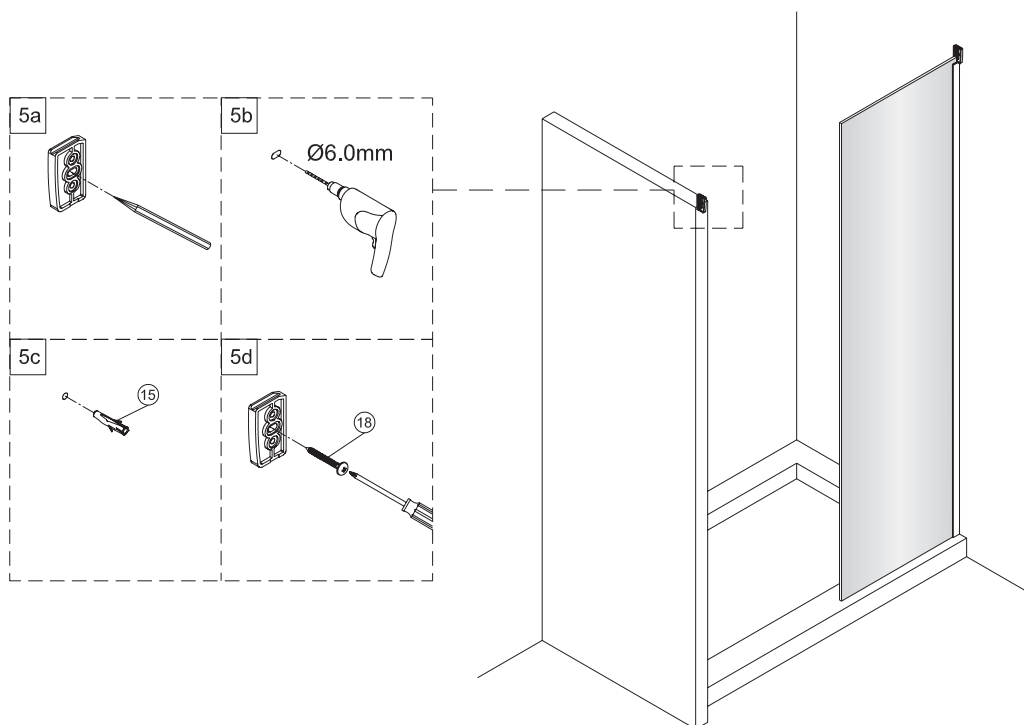
PL Instrukcja montażu i konserwacji
EN Installation and maintenance
DE Montage- und Wartungsanleitung
RU Инструкция по установке и уходу



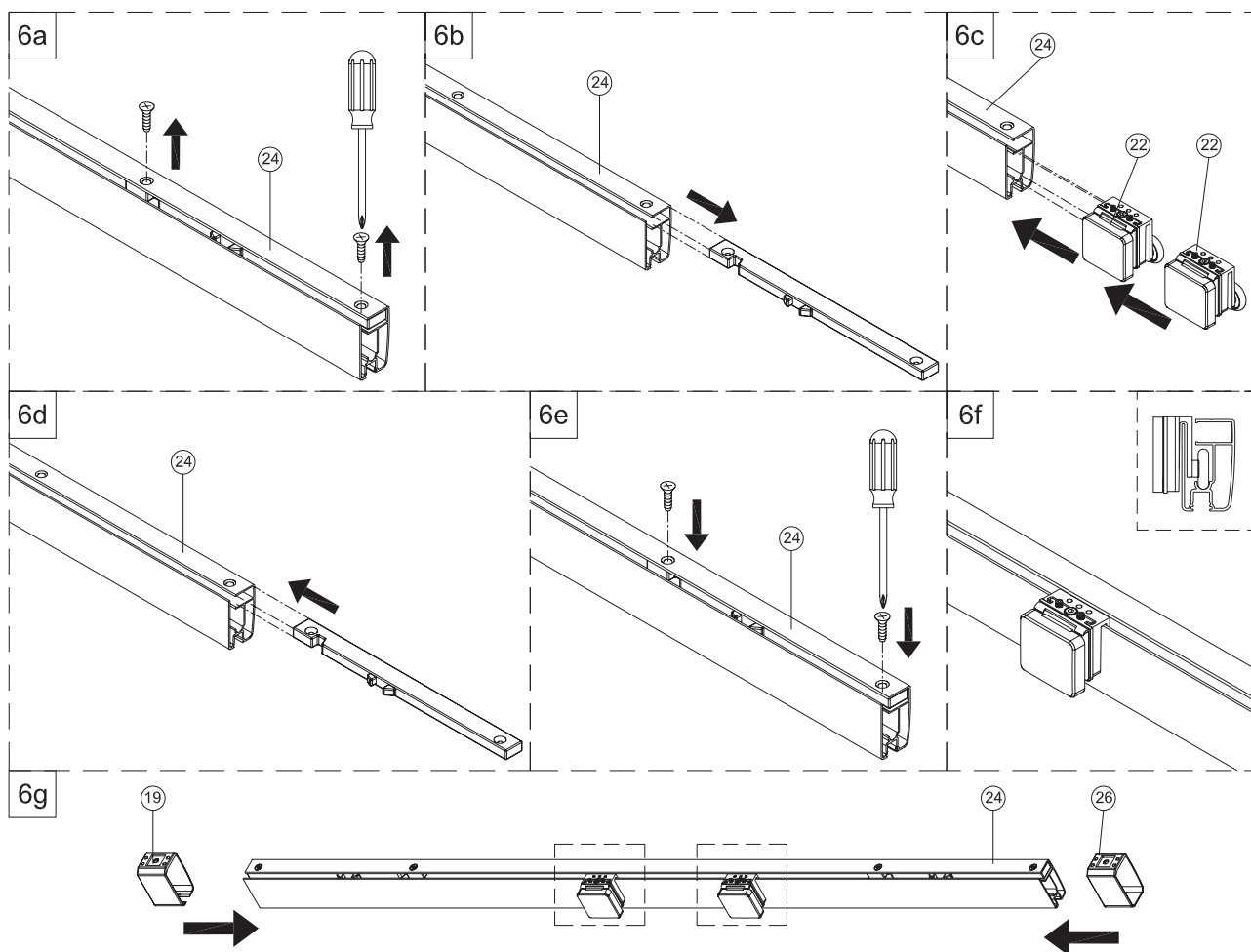
OMNIRE

Enjoy home, every day.

5



6



CLP12X / CLP14X

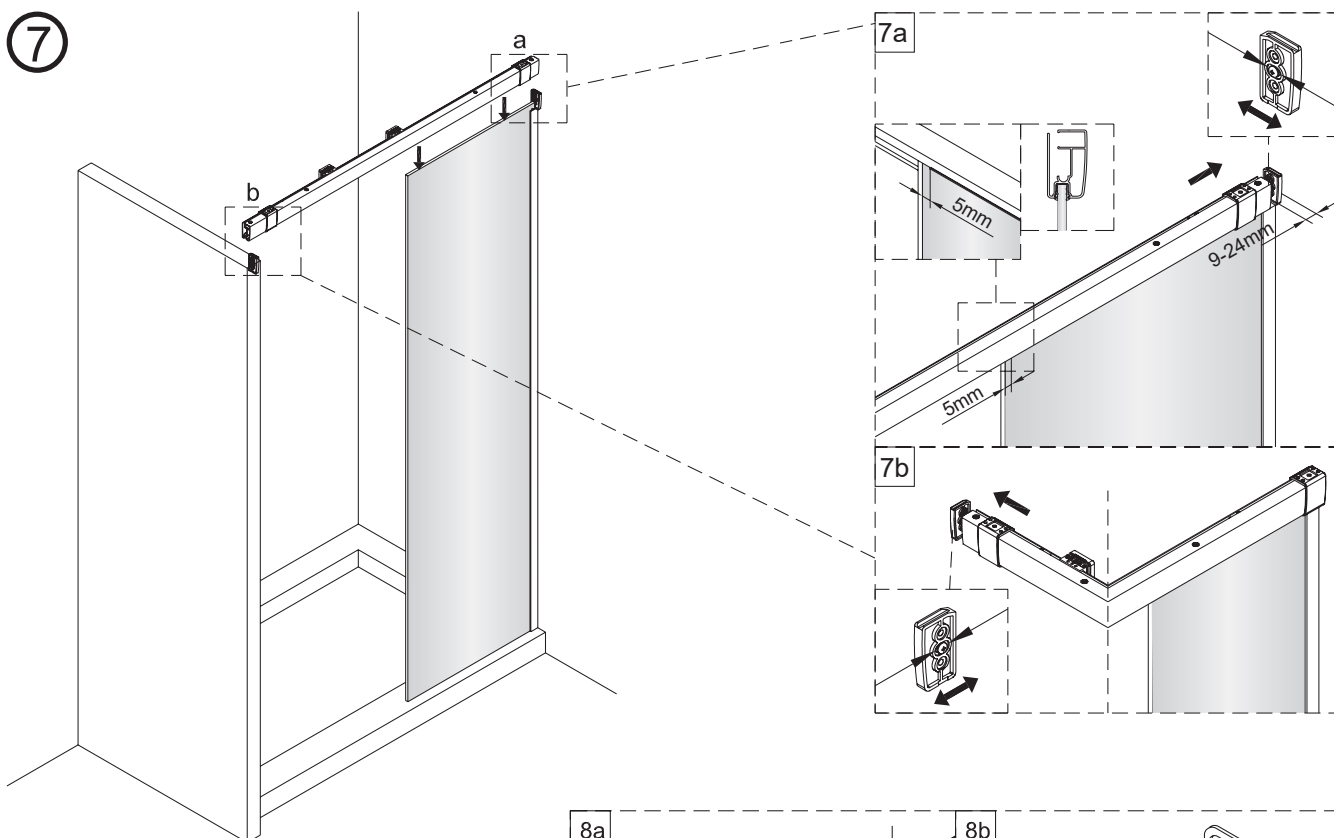
PL Instrukcja montażu i konserwacji
EN Installation and maintenance
DE Montage- und Wartungsanleitung
RU Инструкция по установке и уходу



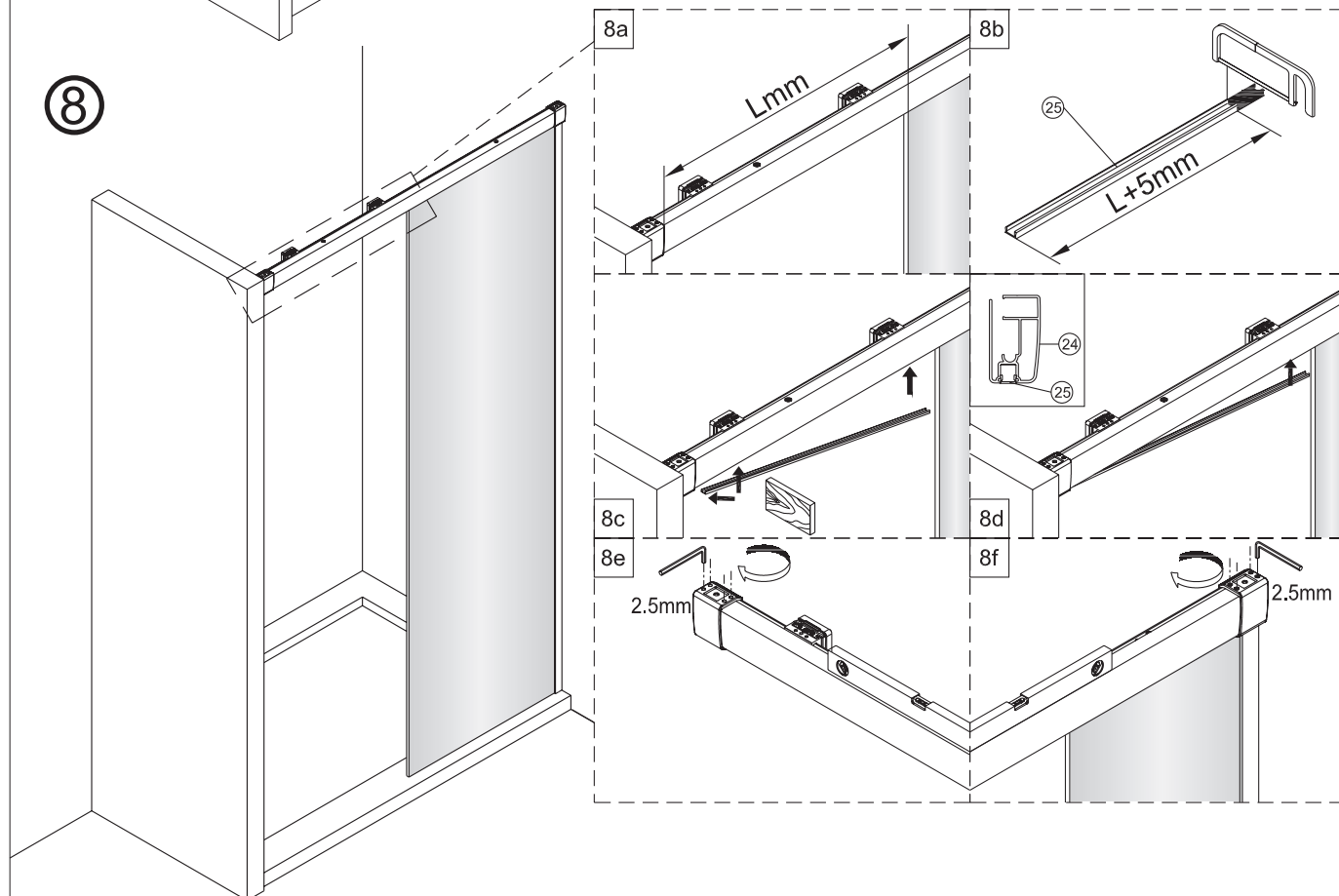
OMNIRES

Enjoy home, every day.

7



8



CLP12X / CLP14X

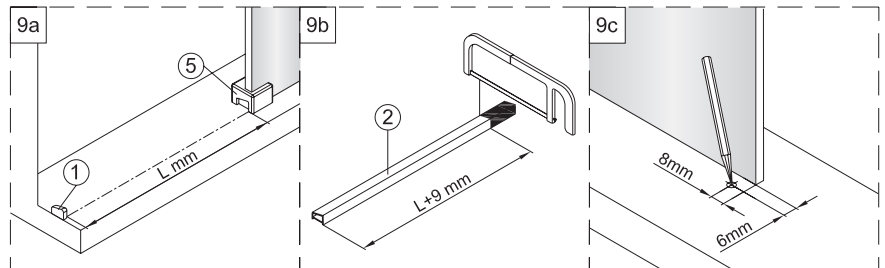
PL Instrukcja montażu i konserwacji
 EN Installation and maintenance
 DE Montage- und Wartungsanleitung
 RU Инструкция по установке и уходу



OMNIRE

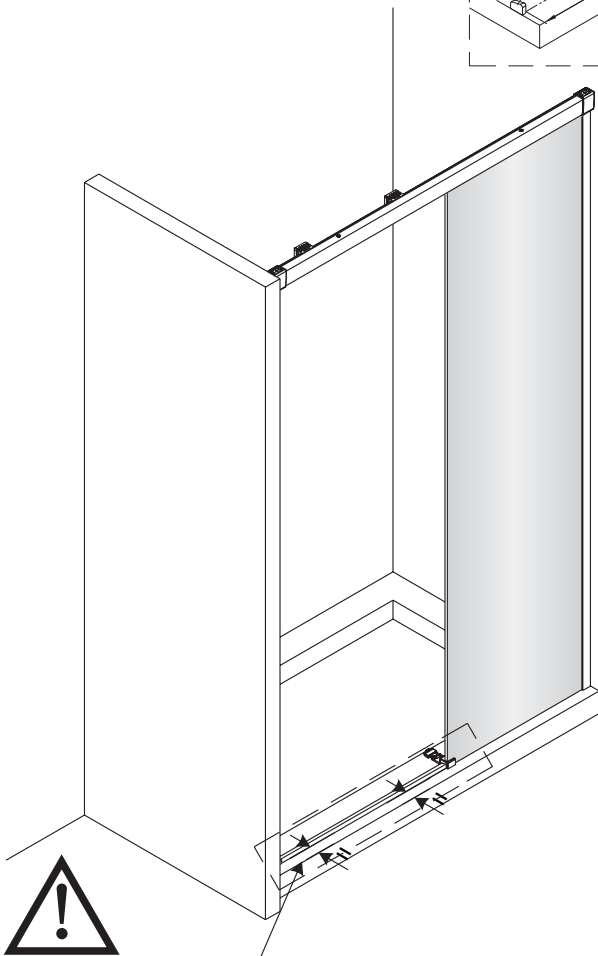
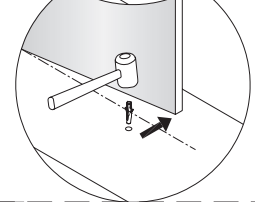
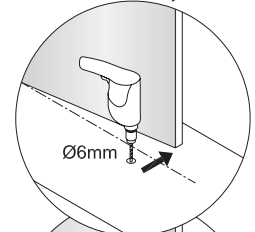
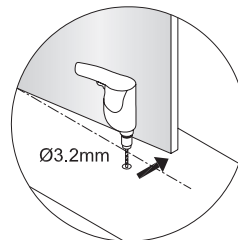
Enjoy home, every day.

9



9d Montaż na brodziku /
 / Choice 1: on the tray /
 / Montage auf Duschwanne /
 / Монтаж на поддоне

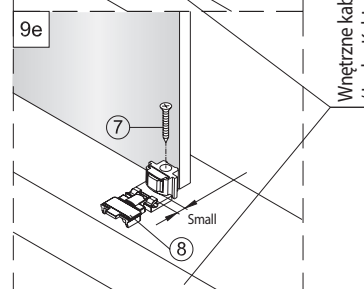
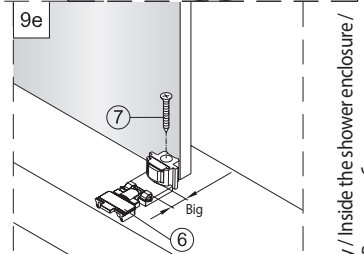
9d Montaż na podłodze /
 / Choice 2: on the floor /
 / Montage auf Fußboden /
 / Монтаж на полу



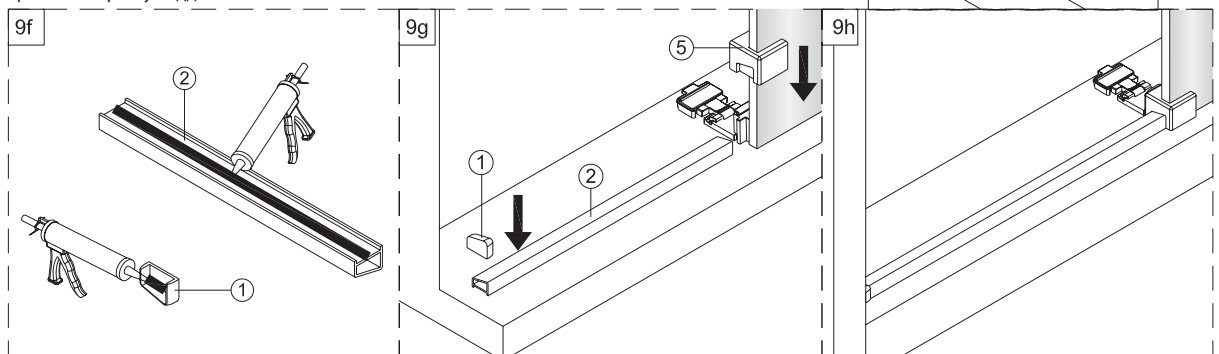
Uwaga: uszczelka dolna powinna być ułożona równoległe do rantu brodzika.
 / Note: the bottom waterproof strip here must parallel to the rim of shower tray.
 / Achtung: Die untere Dichtung soll parallel zum Rand der Duschwanne verlegt sein.
 / Внимание: нижнюю прокладку устанавливать параллельно rantu поддона.

Krok A: część nr 6 należy umieścić w profilu, jeśli na drzwiach zamontowana zostanie uszczelka.
 / Step A: Insert the „Big” protector into the door guide when the moving glass use bottom waterproof strip.
 / Schritt A: Teil Nr. 6 ins Profil einlegen, wenn Dichtung in Tür eingebaut wird.
 / Шаг A: деталь №6 разместить в профиле, если на двери будет установлена прокладка.

Krok B: część nr 8 należy umieścić w profilu, jeśli na drzwiach NIE zostanie zamontowana uszczelka.
 / Step B: Insert the „Small” protector into the door guide when the moving glass does not use any bottom waterproof strip.
 / Schritt B: Teil Nr. 8 ins Profil einlegen, wenn KEINE Dichtung in Tür eingebaut wird.
 / Шаг B: деталь №8 разместить в профиле, если на двери НЕ будет установлена прокладка.



Wnętrze kabiny / Inside the shower enclosure /
 / In der Kabine / Внутри кабины



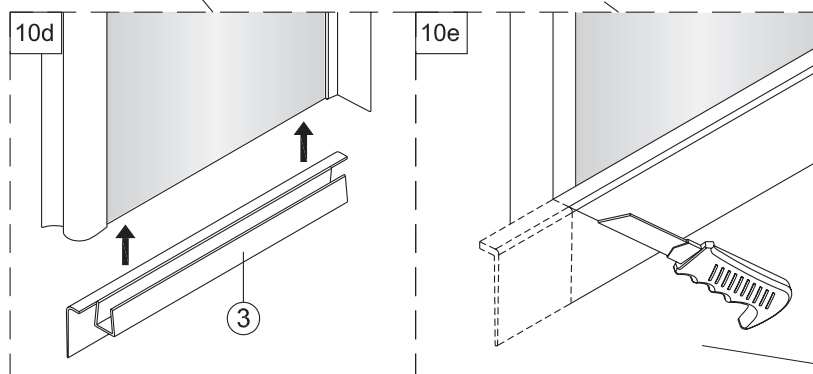
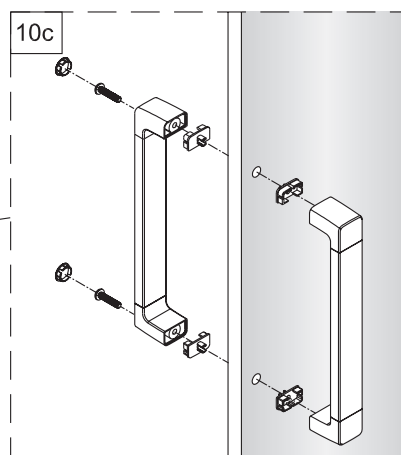
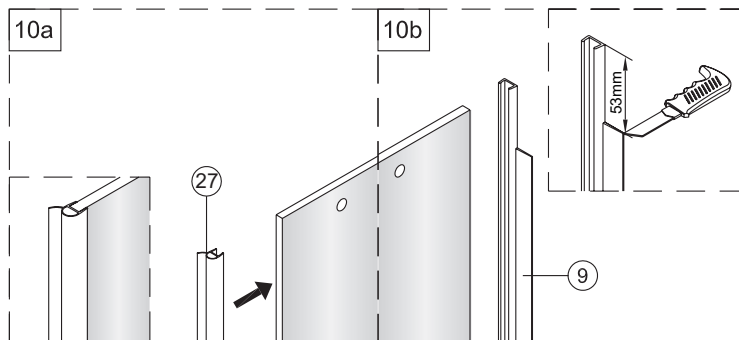
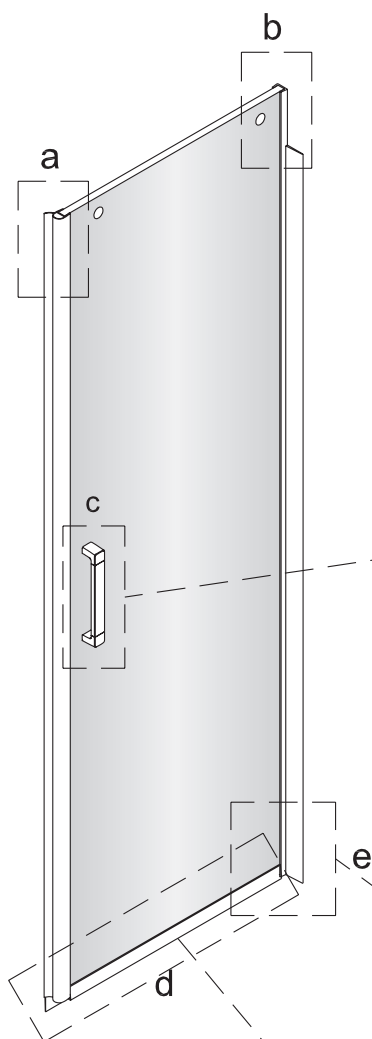
CLP12X / CLP14X

PL Instrukcja montażu i konserwacji
EN Installation and maintenance
DE Montage- und Wartungsanleitung
RU Инструкция по установке и уходу

 **OMNIRE**

Enjoy home, every day.

10



Wnętrze kabiny /
/ Inside the shower
enclosure /
/ In der Kabine /
/ Внутри кабины

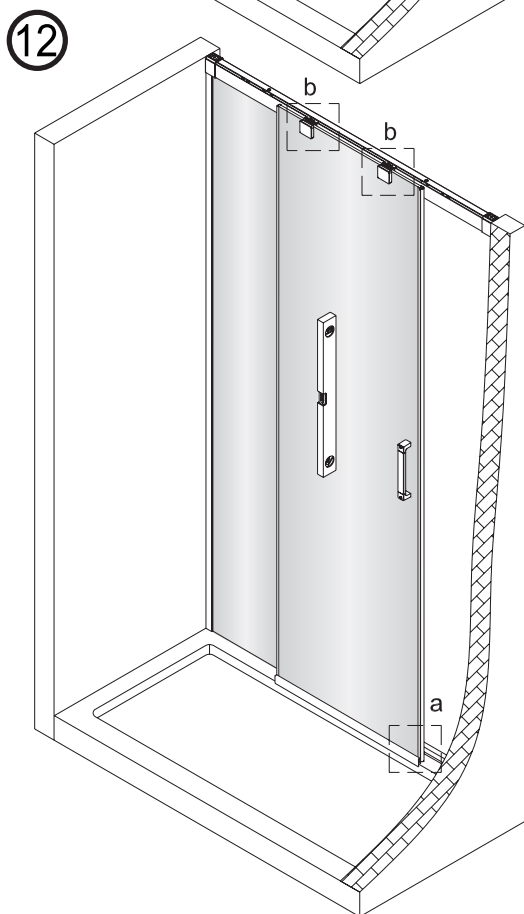
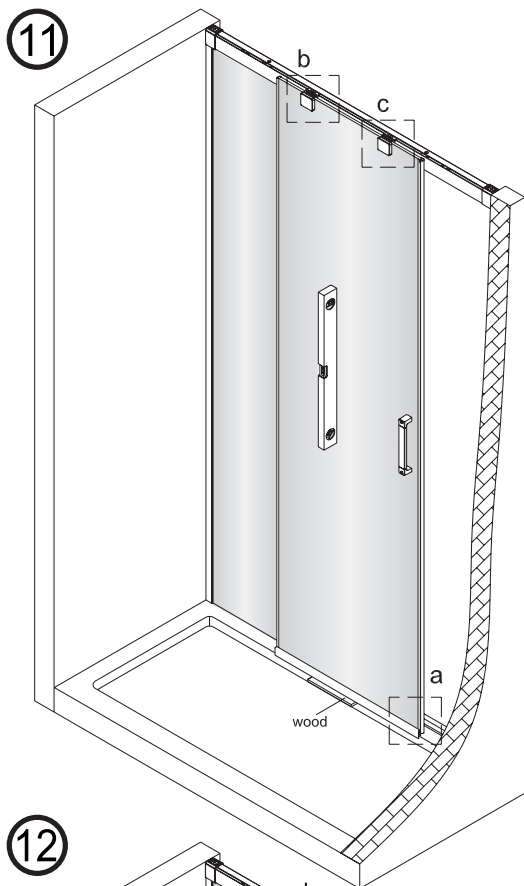
CLP12X / CLP14X

PL Instrukcja montażu i konserwacji
 EN Installation and maintenance
 DE Montage- und Wartungsanleitung
 RU Инструкция по установке и уходу

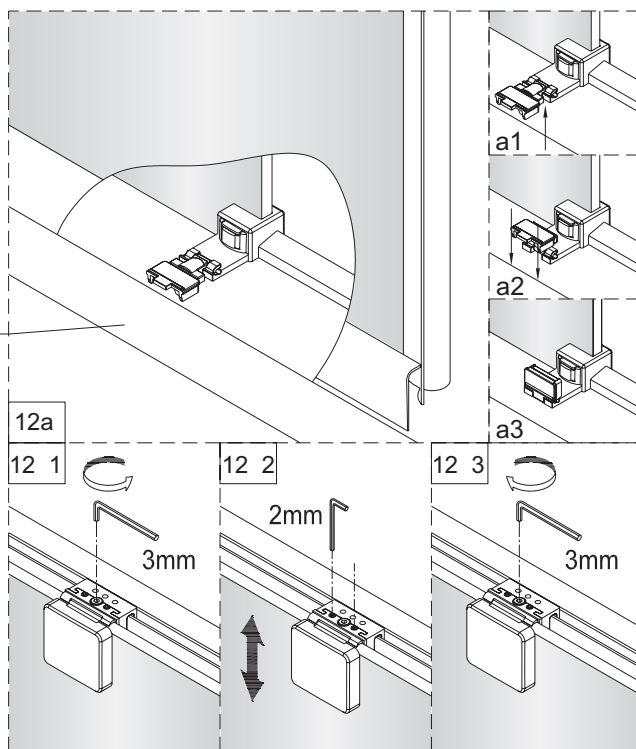
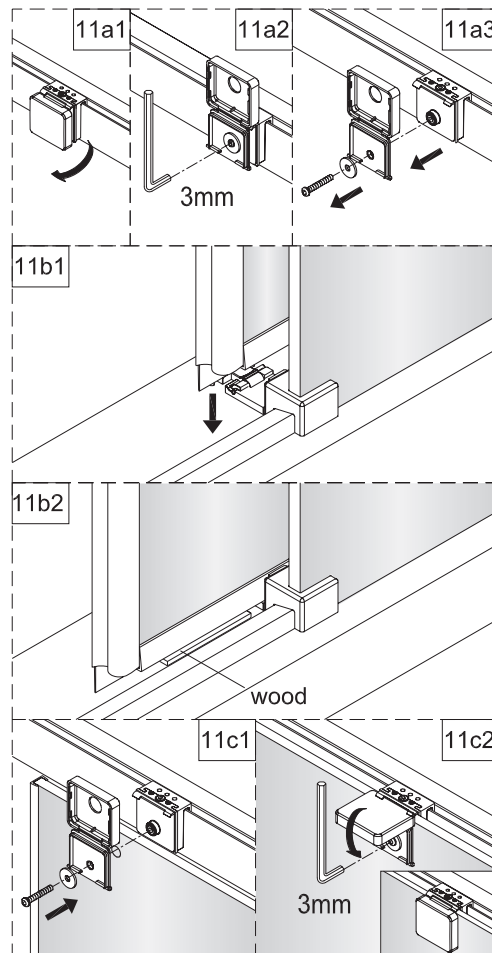


OMNIRE

Enjoy home, every day.



Wnętrze kabiny /
 / Inside the shower
 enclosure /
 / In der Kabine /
 / Внутри кабины



CLP12X / CLP14X

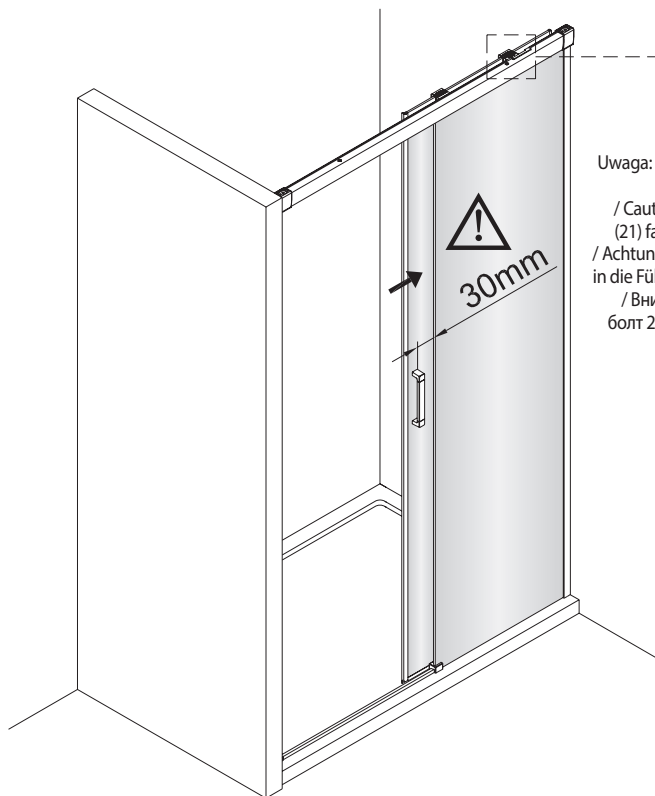
PL Instrukcja montażu i konserwacji
EN Installation and maintenance
DE Montage- und Wartungsanleitung
RU Инструкция по установке и уходу



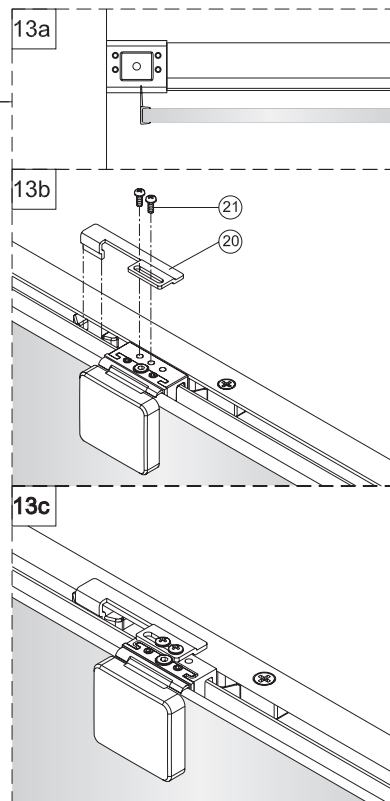
OMNIRE

Enjoy home, every day.

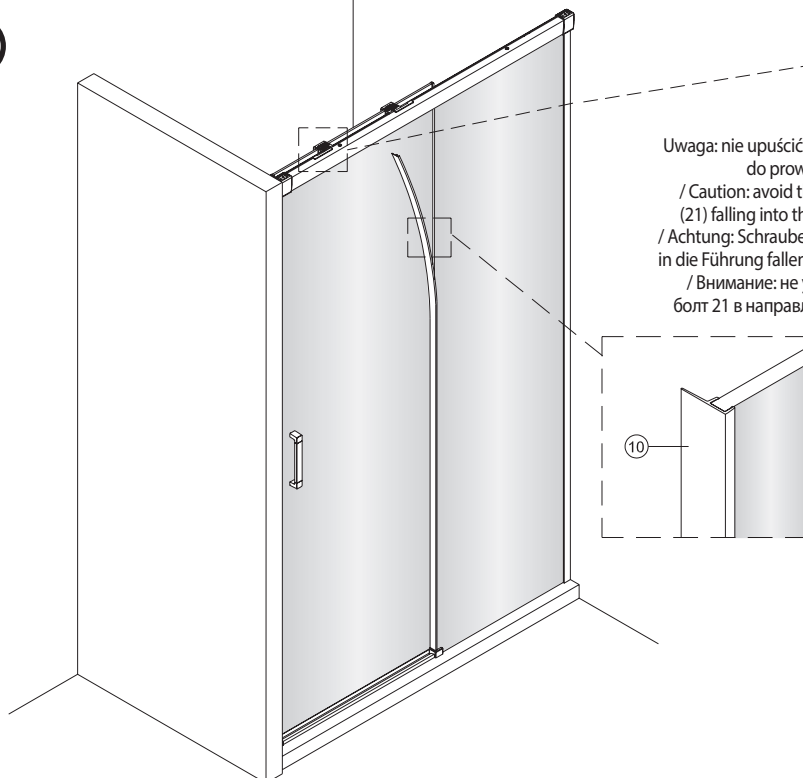
13



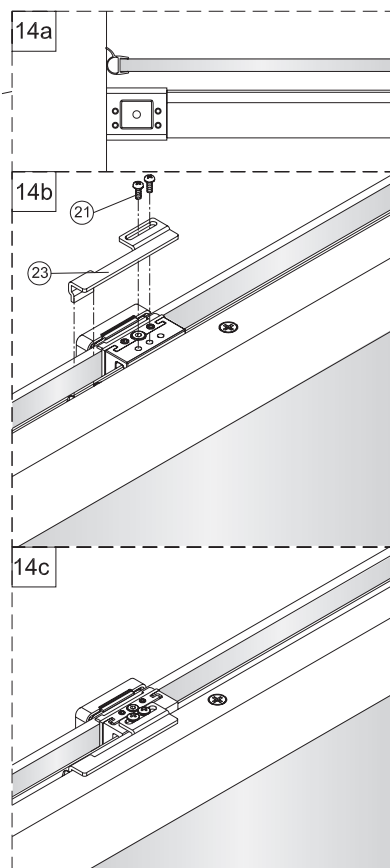
Uwaga: nie upuścić śruby 21 do prowadnicy. /
/ Caution: avoid this screw (21) falling into the track. /
/ Achtung: Schraube 21 nicht in die Führung fallen lassen. /
/ Внимание: не упустить болт 21 в направляющую.



14



Uwaga: nie upuścić śruby 21 do prowadnicy. /
/ Caution: avoid this screw (21) falling into the track. /
/ Achtung: Schraube 21 nicht in die Führung fallen lassen. /
/ Внимание: не упустить болт 21 в направляющую.



CLP12X / CLP14X

PL Instrukcja montażu i konserwacji
EN Installation and maintenance
DE Montage- und Wartungsanleitung
RU Инструкция по установке и уходу

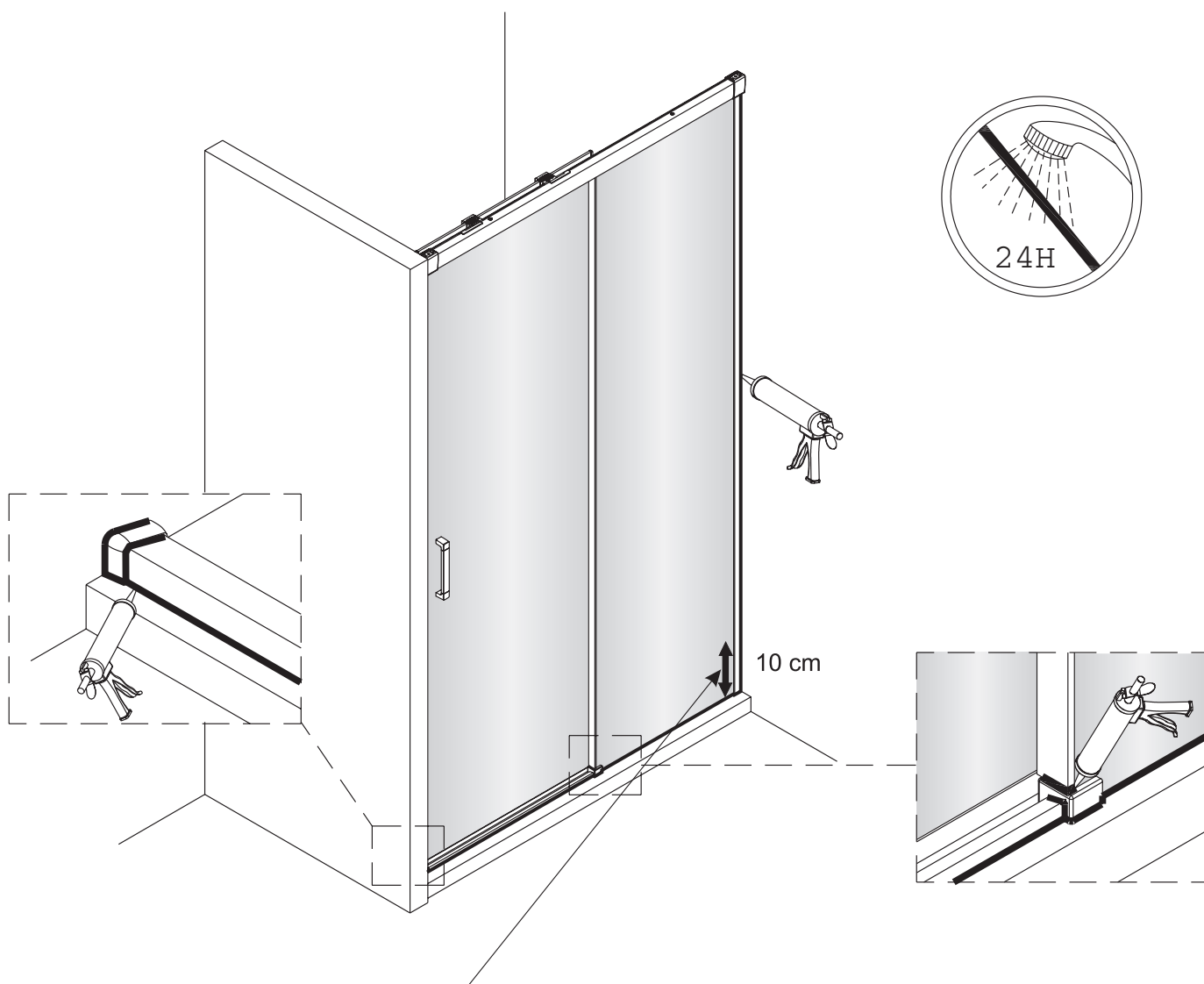


OMNIRE

Enjoy home, every day.

15

Odcinek pionowy między ścianką a profilem oraz odcinek poziomy wzdłuż ścianki stałej i progu należy uszczelnić silikonem bezbarwnym wewnątrz kabiny. /
/ A vertical section between fixed glass and profile and a horizontal sections along the fixed wall and threshold should be sealed with silicone. /
/ Der vertikale Abschnitt zwischen der Wand und dem Profil und der horizontale Abschnitt zwischen der Festwand und der Schwelle mit farblosem Silikon in der Kabine abdichten. /
/ Вертикальный фрагмент между стенкой и профилем, а также горизонтальный фрагмент вдоль стенки и порога, необходимо уплотнить бесцветным силиконом внутри кабины.



Od strony zewnętrznej, między profil pionowy przyścienny a ścianką stałą na odcinku 10 cm od dołu należy wcisnąć silikon bezbarwny. /
/ Silicone should be applied on the outside section of 10 cm between vertical wall profile and fixed glass. /
/ Von der Außenseite, zwischen das vertikale Wandanschlussprofil und die Festwand farbloses Silikon auf einem Abschnitt von 10 cm einpressen. /
/ С внешней стороны, между вертикальным настенным профилем и стенкой, на расстоянии 10 см от пола, нанести бесцветный силикон.